

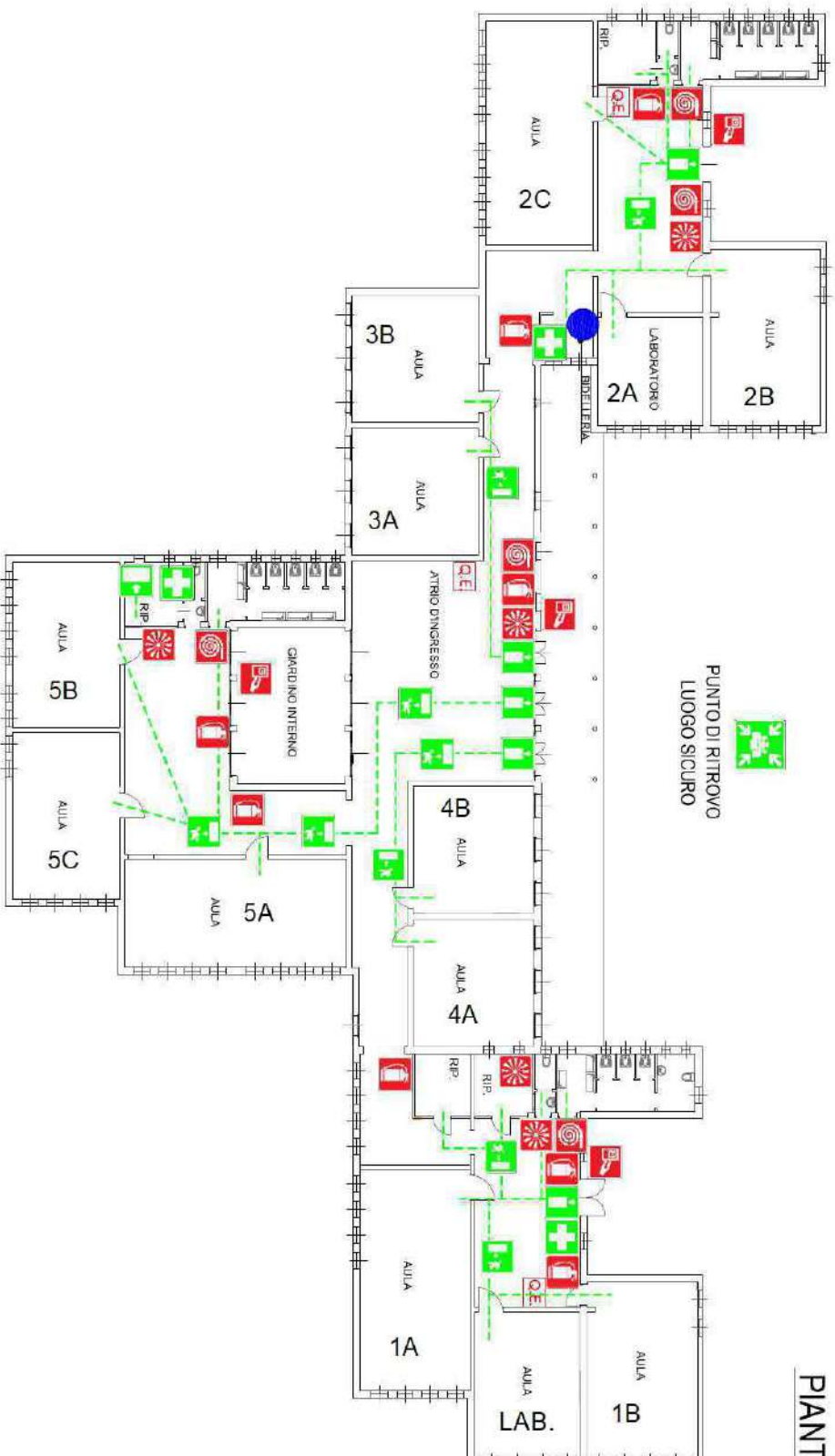
# ISTITUTO COMPRENSIVO STATALE DI VIALE LIBERTÀ'

Viale Libertà, 32 - 27029 Vigevano (PV)

## PIANO DI EMERGENZA

SCUOLA PRIMARIA "A. BOTTO"

PIANTA PIANO TERRA



LEGENDA		NUMERI UTILI IN CASO DI EMERGENZA		NORME COMPORTAMENTALI	
	ESTINTORE PORTATILE	NUMERO UNICO DI EMERGENZA	112	<ol style="list-style-type: none"> <li>1. MANTENERE LA CALMA EVITANDO ATTEGGIAMENTI DI PANICO;</li> <li>2. AVVIARSI VERSO LE USCITE DI SICUREZZA E LE EVENTUALI DISPOSIZIONI SULLE PERCORRIBILITÀ INDICATE DAL PERSONALE PREPOSTO AL SERVIZIO DI GESTIONE DELLE EMERGENZE</li> <li>3. CAMMINARE CELERAMENTE SENZA SPINGERE O CREARE INTRALCIO;</li> <li>4. NON PERDERE TEMPO A RACCOGLIERE GLI EFFETTI PERSONALI;</li> <li>5. DURANTE L'ESODO NON ABBANDONARE OGGETTI LUNGO IL PERCORSO, NE' PROVOCARE LA CADUTA DI ARREDI O APPARECCHIATURE CHE POSSONO ESSERE D'INTRALCIO ALLE PERSONE;</li> <li>6. GIUNTI ALL'ESTERNO RAGGIUNGERE IL PUNTO DI RACCOLTA INDIVIDUATO.</li> </ol>	
	IDRANTE	COMUNE	0381 299800		
	PULSANTE DI SGANCIO CORRENTE	POLIZIA LOCALE	0381 299500		
	ALLARME ANTINCENDIO	PAVIA ACQUE	800 193 850		
	PUNTO DI RITROVO - LUOGO SICURO	ENEL ENERGIA	800 900 860		
	CASSETTA DI PRIMO SOCCORSO				
	USCITA DI EMERGENZA				
	PERCORSO DI ESODO				
	VOI SIETE QUI				