

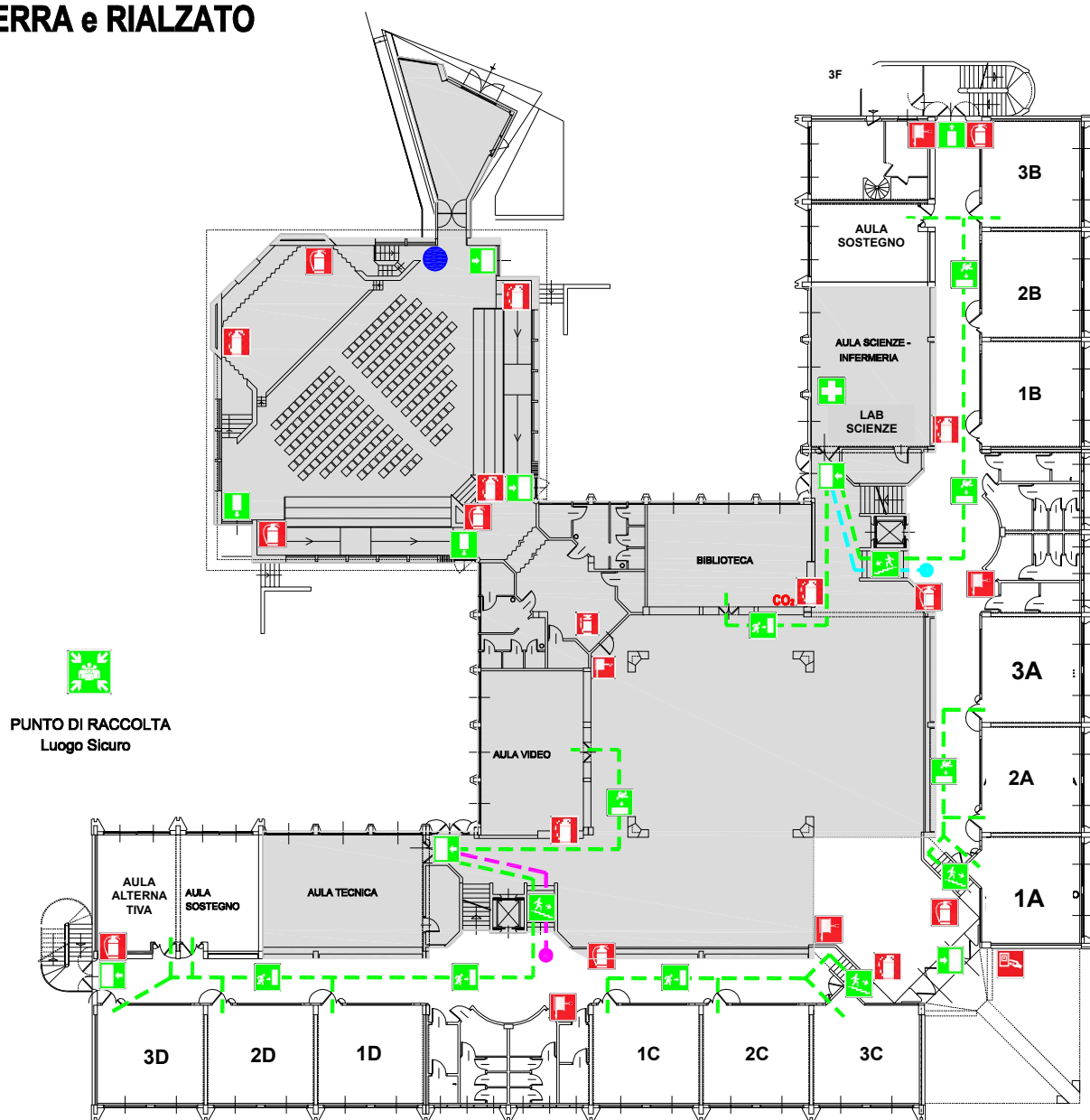
# ISTITUTO COMPRENSIVO STATALE DI VIALE LIBERTA'

Viale Libertà, 32- 27029 Vigevano (PV)

## PIANO DI EMERGENZA

SCUOLA SECONDARIA DI PRIMO GRADO "G. ROBECCHI"

### PIANO TERRA e RIALZATO



#### LEGENDA

	ESTINTORE PORTATILE
	ESTINTORE PORTATILE AD ANIDRIDE CARBONICA
	NASPO
	PULSANTE DI SGANCIO CORRENTE ELETTRICA
	USCITA DI EMERGENZA
	PUNTO DI RACCOLTA - LUOGO SICURO
	PERCORSO DI ESODO
	CASSETTA DI PRIMO SOCCORSO
	USCITA DI EMERGENZA VERSO IL BASSO
	VOI SIETE QUI

PIANO TERRA

PIANO RIALZATO

#### NUMERI UTILI IN CASO DI EMERGENZA

NUMERO UNICO DI EMERGENZA	<b>112</b>
COMUNE	0381.2991
ENEL	803.500

#### NORME COMPORTAMENTALI

1. MANTENERE LA CALMA evitando atteggiamenti di panico.
2. AVVIARSI VERSO LE USCITE DI SICUREZZA seguendo i percorsi individuati dall'apposita cartellonistica di sicurezza e le eventuali disposizioni sulle percorribilità indicate dal personale preposto al SERVIZIO DI GESTIONE DELLE EMERGENZE.
3. CHIUDERE LA PORTA del locale che abbandonate.
4. CAMMINARE CELERMENTE senza spingere e creare intralcio.
5. NON PERDERE tempo a raccogliere gli effetti personali.
6. Durante l'esodo NON ABBANDONARE oggetti lungo il percorso, nè provocare la caduta di arredi o di apparecchiature che possono essere d'intralcio alle persone.
7. Giunti all'esterno raggiungete il PUNTO DI RACCOLTA individuato.
8. In caso di necessità le vie respiratorie possono essere protette dal fumo con un comune fazzoletto (possibilmente bagnato) di cotone, piegato in modo da creare una barriera di quattro strati di tessuto applicato sul naso e sulla bocca.
9. Se si rimane INTRAPPOLATI nel locale a causa di fiamme, fumo, calore, sigillare la porta con tessuti non sintetici, possibilmente bagnati, e segnalare la propria presenza.